

Sprawozdanie z działalności Oddziału Lubelskiego PTK

w okresie 15 grudnia 2007 - 19 grudnia 2009



1. Liczba Członków Oddziału w 2007: **199**
2. Liczba Członków Oddziału 2009: **257** (po weryfikacji)
3. Liczba Posiedzeń naukowych/edukacyjnych Oddziału w ciągu okresu sprawozdawczego:
 - a. Łączna 2007 – 2009: **27 w tym 9 ogólnopolskich**
4. Średnia frekwencja w okresie sprawozdawczym 100 osób (ponad 50% liczby członków OL PTK)
5. Wymień inicjatywy Oddziału adresowane do społeczeństwa (edukacyjne, prozdrowotne itd.)
 - a. *Zorganizowanie dużej masowej imprezy (kilka tysięcy uczestników) w ramach Centralnych Obchodów Światowego Dnia Serca w Zamościu w 2008 roku – promujących prozdrowotny tryb życia, szeroko informujących o czynnikach ryzyka choroby wieńcowej i sposobach eliminacji zagrożeń.*
 - b. *Wywiady prasowe radiowe (i kilka w lokalnej TV) na tematy kardiologiczne przedstawiających aktualne postępy i możliwości współczesnej kardiologii, w tym kardiologii lubelskiej oraz (głównie) informujących o zagrożeniach chorobą wieńcową wynikających z (modyfikowalnych) czynników środowiskowych w tym trybu życia i diety.*
 - c. *Działania adresowane do lekarzy POZ jak i internistów oraz lekarzy innych specjalności - upowszechniające i promujące najnowsze osiągnięcia w diagnostyce i terapii kardiologicznej, przedstawiające nowe poglądy i zmiany w klasyfikacji oraz przedstawiające aktualne zalecenia opracowywane przez europejskie, amerykańskie i polskie towarzystwa naukowe.*
 - d. *Organizowanie konferencji naukowo-szkoleniowych w ramach posiedzeń Oddziału*
 - e. *Działalność dodatkową przewodniczącego stanowiło uczestniczenie w konkursowym postępowaniu kwalifikacyjnym osób ubiegających się o specjalizacje w kardiologii oraz postępowaniu kwalifikacyjnym osób ubiegających się o objęcie funkcji ordynatora Oddziału Kardiologii*
6. Najważniejsze 1 – 3 sukcesy/dokonania Oddziału w okresie sprawozdawczym (max 1 strona)

A. *Działania organizacyjne na poziomie Zarządu LO PTK*

Przekaz informacji od ZG i od przewodniczącego – dopracowany kontakt e-mailowy. Korespondencja od ZG PTK błyskawicznie jest dostarczana Skarbnikowi i Sekretarzowi LO PTK

Przekaz informacji do Członków Oddziału jak i innych lekarzy z regionu (głównie o konferencjach):

Rozsyłanie informacji drogą pocztową – koszt ok. 400-500 zł >200 adresów – drogi, pracochłonny, w bieżącej kadencji prawie wycofaliśmy się z tej formy komunikacji. Rośnie znacząco efektywność informacji do Członków OL PTK jak i lekarzy z rejonu lubelskiego zamieszczanych na stronie internetowej Oddziału (ww.ptkardio.lublin.pl) w odniesieniu do członków LO PTK. Powstała baza adresów e-mailowych członków i sympatyków OL PTK. Mamy już adresy 154 osób. Obecnie można podać swój adres przez str. LO PTK (nowy moduł)

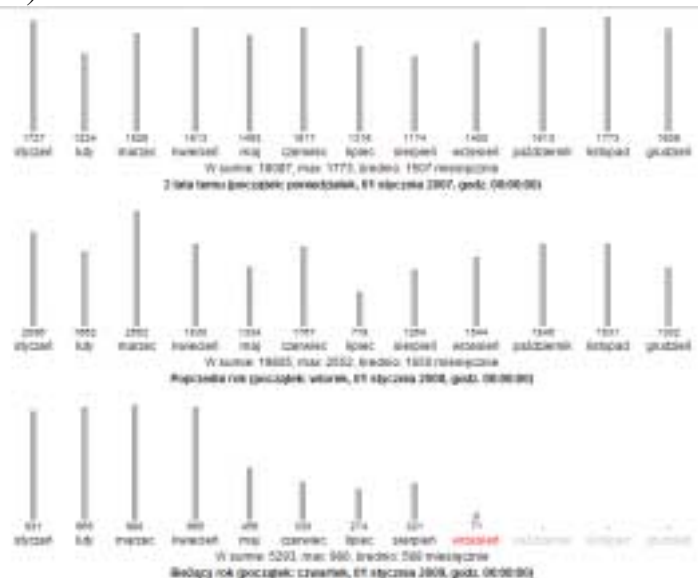


B. *Strona internetowa OL PTK. Bardzo poprawiła wiedzę o naszej działalności w Polsce. Stanowi zbiór dokumentów/informacji przesyłanych z ZG PTK. Są dostępne w każdej chwili i dla każdego. W miarę upływu czasu jej rola jako głównego źródła informacji o planach Zarządu OL PTK będzie rosła. Możliwość zbierania uwag i propozycji od Członków Oddziału (listy, skrzynka e-mailowa dołączona do strony internetowej).*

Najczęściej z miast w Polsce				
lp.	Wartość	ilość	Wykres	%
1.	Lublin	11760		17,88 %
2.	Warszawa	7685		11,66 %
3.	Kraków	3500		5,31 %
4.	Łódź	3376		5,12 %
5.	Poznań	2839		4,31 %
6.	Białystok	2203		3,34 %
7.	Wrocław	2152		3,27 %
8.	Kielce	1734		2,63 %
9.	Gdańsk	1271		1,93 %
10.	Katowice	1230		1,87 %
Wszystkie		Wyświetlono 19 z 444	37770	57,32 %

Najczęściej z województw w Polsce				
lp.	Wartość	ilość	Wykres	%
1.	lubelskie	13300		20,19 %
2.	mazowieckie	9260		14,05 %
3.	małopolskie	4094		6,21 %
4.	śląskie	3582		5,45 %
5.	łódzkie	3533		5,36 %
6.	wielkopolska	3410		5,18 %
7.	dolnośląskie	2561		3,89 %
8.	podlaskie	2254		3,42 %
9.	pomorskie	2125		3,23 %
10.	świętokrzyskie	1838		2,78 %

Nasza strona internetowa staje się powoli (zgodnie z zamierzeniami) głównym źródłem wiedzy o naszej działalności dla członków i sympatyków OL PTK oraz osób zainteresowanych problematyką kardiologiczną (> 50 wejść dziennie około 1000 miesięcznie).



- C. Działalność dydaktyczna (załącznik nr 1- Ankieta sprawozdawcza za rok 2007-2009). Wszystkie konferencje (kursy, szkolenia) organizowane przez LO PTK miały punkty dydaktyczne ZG PTK i patronat ZG PTK (Logo). Często również i punkty dydaktyczne innych towarzystw/instytucji. Informacje o wszystkich naszych spotkaniach zamieściłem również na Stronie Głównej PTK! W miarę jednolita forma zaproszeń, programów i certyfikatów. Plan konferencji ustalany jest na cały rok i dostępny na stronie internetowej.



Data: 5 września 2009

Podpisy:

Skarbnik:

Oddziału Lubelskiego Polskiego Towarzystwa Kardiologicznego

Dr n. med. Elżbieta Krawczyk

Przewodniczący:

Prof. dr hab. n. med. Andrzej Kutarski

Prof. dr hab. n. med. Andrzej Kutarski
specjalista kardiolog

ul. Barłowa 14, 21-042 Marysin
ul. Jagiellońska 10, Lublin